

Kurzbericht



Hotel Schneider am Maar

Hotel Schneider am Maar

Maarstr. 22
54552 Schalkenmehren

Tel: +49 6592 95510
Fax: +49 6592 955140

info@hotelschneider.de
<http://www.hotelschneider.de>

Herzlich willkommen!

Unser Eifel-Wanderhotel direkt am Schalkenmehrener Maar, bietet die perfekte Kombination aus **Wohlfühl-, Wellness- und Aktivurlaub**. Schon unsere Eltern und deren Eltern und auch deren Eltern...haben ihr Herz an das Gastgewerbe verloren! Bei uns ist das nicht anders. **Seit 1868** verfolgen wir die Passion unser Zuhause zu Ihrem Zuhause zu machen. Wir möchten das Sie sich bei uns wohlfühlen und gerne wieder zu uns kommen. ...und dann ist da noch die Liebe zu unserer Heimat – der wunderschönen Eifel mit der vom Vulkanismus geprägten Landschaft. Eine wundervolle Zeit sollen Sie bei uns verbringen!

PRÜFERGEBNIS

für

Hotel Schneider am Maar

54552 Schalkenmehren, Zertifikats-ID: PA-00269-2022



Dieses Angebot wurde nach den Kriterien
der bundesweiten Kennzeichnung

»Reisen für Alle«

eingestuft und ist berechtigt, im Zeitraum

Oktober 2022 – September 2025

die Auszeichnung

»Barrierefreiheit geprüft«

sowie die dazu gehörigen Piktogramme zu führen
und vertragsgemäß zu nutzen.

Informationen für Menschen mit Gehbehinderung und Rollstuhlfahrer

Alle prüfrelevanten Bereiche erfüllen die Qualitätskriterien der Kennzeichnung „**Barrierefreiheit geprüft – teilweise barrierefrei für Menschen mit Gehbehinderung**“.

Einige **Hinweise zur Barrierefreiheit** haben wir nachfolgend zusammengestellt. Detaillierte Angaben finden Sie im Prüfbericht.

- Es gibt einen gekennzeichneten Parkplatz für Menschen mit Behinderung am Nebengebäude.
- Der Weg vom Parkplatz zum Haupthaus ist 80 m lang und hat eine maximale Längsneigung von 12 % über eine Strecke von 5 m.
- Das Haupthaus ist zugänglich über eine 13 cm hohe Stufe oder eine 85 cm lange Rampe mit 15 % Steigung.
- Das Nebengebäude ist stufenlos zugänglich.
- Alle für den Gast nutzbaren und erhobenen Räume und Einrichtungen sind ebenerdig zugänglich.
- Alle für den Gast nutzbaren und erhobenen Türen/Durchgänge sind mindestens 88 cm breit.
- Die Rezeption ist an der niedrigsten Stelle 78 cm hoch.
- Die Tische im Frühstücksraum sind nicht unterfahrbar. In der Malerstube und in der Bierstube sind die Tische unterfahrbar.
- Es ist kein öffentliches für Menschen mit Behinderung konzipiertes WC vorhanden.
- Angebotene Hilfsmittel: Rollator

Zimmer 31 im Nebengebäude (Doppelzimmer)

- Die Bewegungsflächen betragen:
vor wesentlichen Einrichtungsgegenständen (z.B. Schränken) 200 cm x 78 cm;
links neben dem Bett 78 cm x 170 cm; rechts neben dem Bett 90 cm x 170 cm.
- Das Bett ist 50 cm hoch.
- Die Bewegungsflächen im Badezimmer betragen:
vor dem Waschbecken 200 cm x 120 cm;
vor dem WC 200 cm x 150 cm;
links neben dem WC 120 cm x 55 cm; rechts neben dem WC 40 cm x 55 cm.
- Es sind links und rechts vom WC Haltegriffe vorhanden. Der linke Haltegriff ist hochklappbar.
- Das Waschbecken ist unterfahrbar und der Spiegel ist im Sitzen und Stehen einsehbar.
- Die schwellenlose Dusche ist 150 cm x 150 cm groß. Ein Haltegriff und ein Duschsitz sind vorhanden.
- Es ist kein Alarmauslöser vorhanden.

Informationen für Menschen mit Hörbehinderung und gehörlose Menschen

Einige **Hinweise zur Barrierefreiheit** haben wir nachfolgend zusammengestellt. Detaillierte Angaben finden Sie im Prüfbericht.

- Es gibt keinen optisch deutlich wahrnehmbaren Alarm.
- Es gibt keine induktive Höranlage.
- In der Gastronomie sind Tische mit heller und blendfreier Beleuchtung vorhanden, an denen keine Lampen stehen oder hängen, die das Gesichtsfeld bzw. den Blickkontakt stören.

Zimmer 31 (Doppelzimmer)

- Es ist mindestens eine frei verfügbare Steckdose in der Nähe des Bettes vorhanden.
- Das Klingeln oder Anklopfen an die Zimmertür wird nicht durch ein Blinksignal angezeigt, welches in allen Räumen wahrgenommen werden kann.
- Es wird W-LAN angeboten.

Informationen für Menschen mit Sehbehinderung und blinde Menschen

Einige **Hinweise zur Barrierefreiheit** haben wir nachfolgend zusammengestellt. Detaillierte Angaben finden Sie im Prüfbericht.

- Assistenzhunde dürfen in alle relevanten Bereiche/Räume mitgebracht werden.
- Alle erhobenen und für den Gast nutzbaren Bereiche sind gut, d.h. hell und blendfrei, ausgeleuchtet.
- Die Speisekarte ist in schnörkelloser und kontrastreicher Schrift gestaltet.
- Informationen sind nicht in Braille- oder Prismenschrift verfügbar.
- Angebotene Hilfsmittel: Lesehilfen (Lesebrillen, Lupen)

Informationen für Gäste mit kognitiven Beeinträchtigungen

Einige **Hinweise zur Barrierefreiheit** haben wir nachfolgend zusammengestellt. Detaillierte Angaben finden Sie im Prüfbericht.

- Name bzw. Logo des Betriebes sind von außen klar erkennbar.
- Es ist kein farbliches oder bildhaftes Leitsystem vorhanden.
- Es gibt keine Informationen in Leichter Sprache.

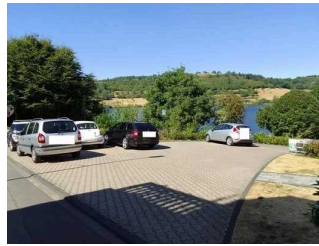
Bildergalerie

Wir haben für Sie einige Fotos aus dem Betrieb / Angebot zusammengestellt. In den Detailberichten finden Sie weitere Fotos.



Allgemeiner Parkplatz
an der Maarstraße

??Julia Marmulla



Parkplatz am
Nebengebäude

(c)Julia Marmulla



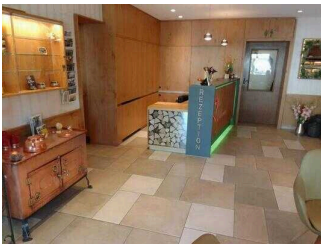
Eingang zum
Haupthaus

(c)Julia Marmulla



Rezeption im
Haupthaus

(c)Julia Marmulla



Rezeption im
Haupthaus

(c)Julia Marmulla



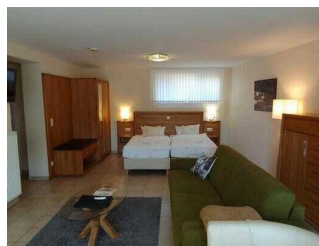
Gasträume im
Haupthaus

(c)Julia Marmulla



Zimmer 31 im
Nebengebäude

(c)Julia Marmulla



Zimmer 31 im
Nebengebäude

(c)Julia Marmulla

Informationen zum Kennzeichnungssystem „Reisen für Alle“

Alle nach „Reisen für Alle“ **zertifizierten Betriebe und Orte** erfüllen folgende Kriterien:

- Die Daten und Angaben zur Barrierefreiheit wurden von **externen, speziell geschulten Erhebern** vor Ort erhoben und geprüft. Es handelt sich um keine Selbsteinschätzung.
- Die Daten zur Barrierefreiheit liegen **im Detail** vor und können von Gästen eingesehen werden.
- Mindestens ein Mitarbeiter hat an einer **Schulung** zum Thema „**Barrierefreiheit als Komfort- und Qualitätsmerkmal**“ teilgenommen.

Die Kennzeichnung – Erläuterung der Logos und Piktogramme

Das Kennzeichen „**Information zur Barrierefreiheit**“ signalisiert, dass detaillierte und geprüfte Informationen zur Barrierefreiheit für alle Personengruppen vorliegen.



Das Kennzeichen „**Barrierefreiheit geprüft**“ basiert auf „Information zur Barrierefreiheit“ und bedeutet, dass zusätzlich die Qualitätskriterien für bestimmte Personengruppen teilweise oder vollständig erfüllt sind.



Die Kennzeichnung „**Barrierefreiheit geprüft**“ liegt in zwei Qualitätsstufen vor:

„**Barrierefreiheit geprüft: teilweise barrierefrei**“.

Die Qualitätskriterien sind für die dargestellte Personengruppe der Rollstuhlfahrer teilweise erfüllt, d. h. das Angebot ist für Rollstuhlfahrer teilweise barrierefrei. Das „i“ im Piktogramm signalisiert, dass man noch einmal genauer nachlesen sollte, ob das Angebot den eigenen Ansprüchen genügt.



„**Barrierefreiheit geprüft: barrierefrei**“.

Die Qualitätskriterien sind für die dargestellte Personengruppe der Rollstuhlfahrer erfüllt, d. h. das Angebot ist für Rollstuhlfahrer barrierefrei.



Es gibt Qualitätskriterien für **sieben Personengruppen** und für jede Personengruppe ein eigenes **Piktogramm**.

Menschen mit Gehbehinderung



Rollstuhlfahrer



Menschen mit Hörbehinderung



Gehörlose Menschen



Menschen mit Sehbehinderung



Blinde Menschen



Menschen mit kognitiven Beeinträchtigungen

