

Hotel Schneider am Maar

Maarstr. 22
54552 Schalkenmehren

Tel: +49 6592 95510
Fax: +49 6592 955140

info@hotelschneider.de
<https://hotelschneider.de/>

Fotos zur Einrichtung



Hotel Schneider am
Maar

Parkplatz

102 Parkplatz am Nebengebäude



Parkplatz am
Nebengebäude

©Julia Marmulla

102.101 Es ist ein Parkplatz vorhanden.

102.201 Es ist mindestens 1 Parkplatz für Menschen mit Behinderung vorhanden.

102.102 Es gibt 1 Stellplatz/-plätze für Menschen mit Behinderung.

102.104 Stellplatzbreite: 350 cm

102.105 Stellplatzlänge: 500 cm

102.109 Der Parkplatz ist von der Oberflächenbeschaffenheit her erschütterungsarm und leicht begeh- und befahrbar (z.B. Asphalt, engfugige Platten, etc.).

102.108 Entfernung des Stellplatzes/der Stellplätze für Menschen mit Behinderung zum Eingangsbereich:
15 m

102.103 Der Stellplatz / die Stellplätze für Menschen mit Behinderung ist/sind gekennzeichnet.

102 Allgemeiner Parkplatz an der Maarstraße



Allgemeiner Parkplatz
an der Maarstraße

(c)Julia Marmulla

102.101 Es ist ein Parkplatz vorhanden.

102.201 Gibt es einen oder mehrere Parkplätze für Menschen mit Behinderung? Nein

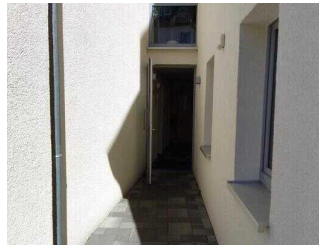
Eingangsbereich

104 Eingang zum Nebengebäude



Eingang zum
Nebengebäude

(c)Julia Marmulla



Eingang zum
Nebengebäude

(c)Julia Marmulla

104.101 Sind Name bzw. Logo des Betriebes/der Einrichtung von außen klar erkennbar? Nicht Anwendbar

104.102 Der Eingangsbereich ist nicht visuell kontrastreich zur Umgebung abgesetzt.

104.104 Der Eingangsbereich ist nicht durch einen taktil wahrnehmbaren Bodenbelagswechsel erkennbar.

NEU Der Eingang / Zugang ins Gebäude ist stufenlos möglich.

206.100 Eingangstür

206.101 Ist die Tür eine Karussell- oder Rotationstür? Nein

206.103 Lichte Breite des Durchgangs: 88 cm

206.103.2 Art der Tür: Einflügel

206.104 Die Tür wird mit eigenem Kraftaufwand geöffnet.

206.105 Die Tür bzw. der Türrahmen ist visuell kontrastreich zur Umgebung abgesetzt.

206.106 Sind Glastüren (Ganzglastüren) mit Sicherheitsmarkierungen in Höhe von 40–70 cm und 120–160 cm gekennzeichnet? Nicht Anwendbar

206.109.1 BREITE der kleineren Bewegungsfläche vor/hinter der Tür: 120 cm

206.109.2 TIEFE der kleineren Bewegungsfläche vor/hinter der Tür: 200 cm

206.108 Höhe der Türschwelle: 0 cm

104 Eingang zum Haupthaus



Eingang zum
Haupthaus

(c)Julia Marmulla



Eingang zum
Haupthaus

(c)Julia Marmulla

104.101 Name bzw. Logo des Betriebes/der Einrichtung sind von außen klar erkennbar.

104.102 Der Eingangsbereich ist visuell kontrastreich zur Umgebung abgesetzt.

104.104 Der Eingangsbereich ist durch einen taktil wahrnehmbaren Bodenbelagswechsel erkennbar.

NEU Der Eingang / Zugang ins Gebäude ist stufenlos möglich.

206.100 Eingangstür

206.101 Ist die Tür eine Karussell- oder Rotationstür? Nein

206.103 Lichte Breite des Durchgangs: 90 cm

206.103.2 Art der Tür: Einflügel

206.104 Die Tür wird mit eigenem Kraftaufwand geöffnet.

206.105 Die Tür bzw. der Türrahmen ist visuell kontrastreich zur Umgebung abgesetzt.

206.106 Sind Glastüren (Ganzglastüren) mit Sicherheitsmarkierungen in Höhe von 40–70 cm und 120–160 cm gekennzeichnet? Nicht Anwendbar

206.109.1 BREITE der kleineren Bewegungsfläche vor/hinter der Tür: 120 cm

206.109.2 TIEFE der kleineren Bewegungsfläche vor/hinter der Tür: 150 cm

206.108 Höhe der Türschwelle: 0 cm

104 Zimmereingang 31 über Terrasse



Zimmereingang 31
über Terrasse

(c)Julia Marmulla

104.101 Sind Name bzw. Logo des Betriebes/der Einrichtung von außen klar erkennbar? Nicht Anwendbar

104.102 Der Eingangsbereich ist visuell kontrastreich zur Umgebung abgesetzt.

104.104 Der Eingangsbereich ist nicht durch einen taktil wahrnehmbaren Bodenbelagswechsel erkennbar.

NEU Der Eingang / Zugang ins Gebäude ist stufenlos möglich.

206.100 Eingangstür

206.101 Ist die Tür eine Karussell- oder Rotationstür? Nein

206.103 Lichte Breite des Durchgangs: 90 cm

206.103.2 Art der Tür: Einflügel

206.104 Die Tür wird mit eigenem Kraftaufwand geöffnet.

206.105 Die Tür bzw. der Türrahmen ist visuell kontrastreich zur Umgebung abgesetzt.

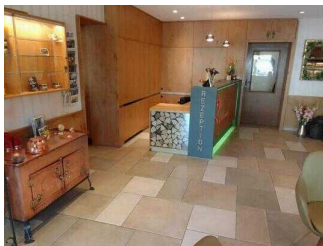
206.106 Sind Glastüren (Ganzglastüren) mit Sicherheitsmarkierungen in Höhe von 40–70 cm und 120–160 cm gekennzeichnet? Nicht Anwendbar

206.109.1 BREITE der kleineren Bewegungsfläche vor/hinter der Tür: 150 cm

206.109.2 TIEFE der kleineren Bewegungsfläche vor/hinter der Tür: 150 cm

206.108 Höhe der Türschwelle: 0 cm

105 Rezeption im Haupthaus



Rezeption im
Haupthaus

(c)Julia Marmulla

105.111 Die Gehbahn von der Eingangstür zum Schalter/Tresen/zur Kasse ist nicht mit visuell kontrastreichen Markierungen (z.B. Teppich) gekennzeichnet.

105.112 Die Gehbahn von der Eingangstür zum Schalter/Tresen/zur Kasse ist nicht mit taktil erfassbaren Markierungen (z.B. Bodenindikatoren) gekennzeichnet.

105.103 Der Schalter/Tresen/die Kasse ist von der Eingangstür aus direkt sichtbar.

105.104 BREITE der Bewegungsfläche vor dem Schalter/Tresen/der Kasse: 200 cm

105.104 TIEFE der Bewegungsfläche vor dem Schalter/Tresen/der Kasse: 200 cm

105.108 Der Schalter/Tresen/die Kasse ist an der höchsten Stelle 115 cm hoch.

105.108 Der Schalter/Tresen/die Kasse ist an der niedrigsten Stelle 78 cm hoch.

105.109 Es ist keine andere, gleichwertige Kommunikationsmöglichkeit im Sitzen vorhanden.

105.106 Ist ein Kassendurchgang vorhanden? Nein

105.107 Ist das Kassendisplay/die Preisangabe an der Kasse gut erkennbar (z.B. groß oder schwenkbar)?
Nicht Anwendbar

Speiseraum

106 Gastraum – Frühstücksraum



Gastraum –
Frühstücksraum

©Julia Marmulla



Beispieltisch

©Julia Marmulla

206.100 Tür zum Speiseraum

206.101 Ist die Tür eine Karussell- oder Rotationstür? Nein

206.103 Lichte Breite des Durchgangs: 140 cm

206.103.2 Art der Tür: Zweiflügel

206.104 Die Tür wird mit eigenem Kraftaufwand geöffnet. Die Tür wird durch eine Servicekraft geöffnet.

206.105 Die Tür bzw. der Türrahmen ist visuell kontrastreich zur Umgebung abgesetzt.

206.106 Sind Glastüren (Ganzglastüren) mit Sicherheitsmarkierungen in Höhe von 40–70 cm und 120–160 cm gekennzeichnet? Nicht Anwendbar

206.109.1 BREITE der kleineren Bewegungsfläche vor/hinter der Tür: 150 cm

206.109.2 TIEFE der kleineren Bewegungsfläche vor/hinter der Tür: 150 cm

206.108 Höhe der Türschwelle: 0 cm

106.201 Breite des schmalsten Durchgangs im Raum: 100 cm

106.202 Es sind keine Hindernisse, z.B. in den Raum ragende Gegenstände, vorhanden.

106.401 Es sind unterfahrbare Tische (Maximalhöhe 80 cm, Unterfahrbarkeit in einer Höhe von 67 cm und einer Tiefe von 30 cm) vorhanden.

106.401 Anzahl: ca. 10 Tisch/Tische

106.402 Es gibt Tische mit heller und blendfreier Beleuchtung.

106.402 Anzahl: ca. 12 Tisch/Tische

106.403 Es sind Tische vorhanden, an denen keine Lampen stehen oder hängen, die das Gesichtsfeld bzw. den Blickkontakt stören.

106.403 Anzahl: ca. 12 Tisch/Tische

106.404 Es gibt Sitzbereiche mit geringen Umgebungsgeräuschen (z.B. Sitzecke, separater Raum).

106.404 Anzahl: ca. 7 Tisch/Tische

106.500 Ist eine Speisekarte vorhanden? Nein

106.000 Anmerkungen für die Prüfstelle: 106.404: In der Malerstube

106 Gastraum – Malerstube



Durchgang

©Julia Marmulla



Malerstube

©Julia Marmulla



Tisch (Beispiel)

©Julia Marmulla

206.100 Tür zum Speiseraum

206.101 Ist die Tür eine Karussell- oder Rotationstür? Nein

206.103 Lichte Breite des Durchgangs: 140 cm

206.103.2 Art der Tür: Zweiflügel

206.104 Die Tür wird mit eigenem Kraftaufwand geöffnet. Die Tür wird durch eine Servicekraft geöffnet.

206.105 Die Tür bzw. der Türrahmen ist visuell kontrastreich zur Umgebung abgesetzt.

206.106 Sind Glastüren (Ganzglastüren) mit Sicherheitsmarkierungen in Höhe von 40–70 cm und 120–160 cm gekennzeichnet? Nicht Anwendbar

206.109.1 BREITE der kleineren Bewegungsfläche vor/hinter der Tür: 150 cm

206.109.2 TIEFE der kleineren Bewegungsfläche vor/hinter der Tür: 150 cm

206.108 Höhe der Türschwelle: 0 cm

106.201 Breite des schmalsten Durchgangs im Raum: 120 cm

106.202 Es sind keine Hindernisse, z.B. in den Raum ragende Gegenstände, vorhanden.

106.401 Es sind unterfahrbare Tische (Maximalhöhe 80 cm, Unterfahrbarkeit in einer Höhe von 67 cm und einer Tiefe von 30 cm) vorhanden.

106.401 Anzahl: ca. 7 Tisch/Tische

106.402 Es gibt Tische mit heller und blendfreier Beleuchtung.

106.402 Anzahl: ca. 7 Tisch/Tische

106.403 Es sind Tische vorhanden, an denen keine Lampen stehen oder hängen, die das Gesichtsfeld bzw. den Blickkontakt stören.

106.403 Anzahl: ca. 7 Tisch/Tische

106.404 Es gibt keine Sitzbereiche mit geringen Umgebungsgeräuschen.

106.500 Speisekarte

106.501 Die Schrift der Speisekarte ist schnörkellos und visuell kontrastreich gestaltet.

106.503 Es ist eine Speisekarte in Großschrift vorhanden.

106.504 Es ist keine Speisekarte mit Bildern vorhanden und die Speisen werden nicht sichtbar präsentiert.

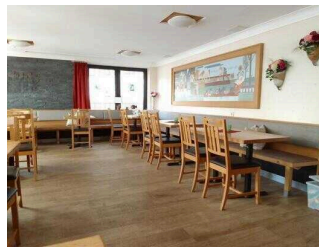
Steht ein Mitarbeitender / Ansprechpartner alternativ zur Verfügung? Nein

106 Gastraum – Bierstube



Gastraum – Bierstube

(c)Julia Marmulla



Gastraum – Bierstube

(c)Julia Marmulla

206.100 Tür zum Speiseraum

206.101 Ist die Tür eine Karussell- oder Rotationstür? Nein

206.103 Lichte Breite des Durchgangs: 92 cm

206.103.2 Art der Tür: Einflügel

206.104 Die Tür wird mit eigenem Kraftaufwand geöffnet.

206.105 Die Tür bzw. der Türrahmen ist visuell kontrastreich zur Umgebung abgesetzt.

206.106 Sind Glastüren (Ganzglastüren) mit Sicherheitsmarkierungen in Höhe von 40–70 cm und 120–160 cm gekennzeichnet? Nicht Anwendbar

206.109.1 BREITE der kleineren Bewegungsfläche vor/hinter der Tür: 150 cm

206.109.2 TIEFE der kleineren Bewegungsfläche vor/hinter der Tür: 150 cm

206.108 Höhe der Türschwelle: 1,5 cm

106.201 Breite des schmalsten Durchgangs im Raum: 200 cm

106.202 Es sind keine Hindernisse, z.B. in den Raum ragende Gegenstände, vorhanden.

106.401 Es sind unterfahrbare Tische (Maximalhöhe 80 cm, Unterfahrbarkeit in einer Höhe von 67 cm und einer Tiefe von 30 cm) vorhanden.

106.401 Anzahl: ca. 12 Tisch/Tische

106.402 Es gibt Tische mit heller und blendfreier Beleuchtung.

106.402 Anzahl: ca. 12 Tisch/Tische

106.403 Es sind Tische vorhanden, an denen keine Lampen stehen oder hängen, die das Gesichtsfeld bzw. den Blickkontakt stören.

106.403 Anzahl: ca. 12 Tisch/Tische

106.404 Es gibt Sitzbereiche mit geringen Umgebungsgeräuschen (z.B. Sitzecke, separater Raum).

106.404 Anzahl: ca. 4 Tisch/Tische

106.500 Speisekarte

106.501 Die Schrift der Speisekarte ist schnörkellos und visuell kontrastreich gestaltet.

106.503 Es ist keine Speisekarte in Großschrift vorhanden.

106.504 Es ist keine Speisekarte mit Bildern vorhanden und die Speisen werden nicht sichtbar präsentiert.

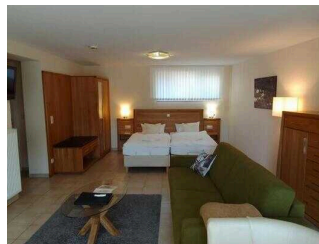
106.000 Anmerkungen für den Gast: Die viert Tische mit weniger Umgebungsgeräusche sind in der Malerstube.

107 Zimmer 31 im Nebengebäude



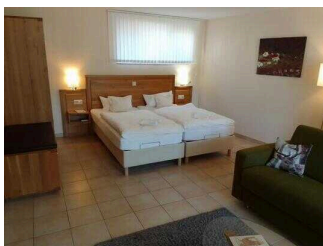
Zimmer 31 im
Nebengebäude

(c)Julia Marmulla



Zimmer 31 im
Nebengebäude

(c)Julia Marmulla



Zimmer 31 im
Nebengebäude

(c)Julia Marmulla

206.100 Tür zum Schlafrum

216.103 Lichte Breite des Durchgangs: 93 cm

216.103 Art der Tür: Einflügel

216.204 Die Tür wird mit eigenem Kraftaufwand geöffnet.

216.105 Die Tür bzw. der Türrahmen ist nicht visuell kontrastreich zur Umgebung abgesetzt.

216.106 Sind Glastüren (Ganzglastüren) mit Sicherheitsmarkierungen in Höhe von 40–70 cm und 120–160 cm gekennzeichnet? Nicht Anwendbar

216.109 Die kleinere Bewegungsfläche vor/hinter der Tür ist 200 cm tief und 120 cm breit.

216.110 Die kleinere Bewegungsfläche vor/hinter der Tür ist im Bad/Öff. WC/Hotelzimmer/Raum/etc.

216.108 Höhe der Türschwelle: 0 cm

107.214 Zimmertyp: Doppelzimmer

107.215 Ist eine Verbindungstür zu einem weiteren Zimmer vorhanden? Nein

107.207 BREITE der Bewegungsfläche vor wesentlichen, immobilen (feststehenden) Einrichtungsgegenständen (z.B. Schrank): 200 cm

107.207 TIEFE der Bewegungsfläche vor wesentlichen, immobilen (feststehenden) Einrichtungsgegenständen (z.B. Schrank): 78 cm

107.208 Breite des schmalsten Durchgangs im Schlafräum: 90 cm

107.209 Es sind keine Hindernisse, z.B. in den Raum ragende Gegenstände, vorhanden.

107.302.1 BREITE der Bewegungsfläche links neben dem Bett: 78 cm

107.302.2 TIEFE der Bewegungsfläche links neben dem Bett: 170 cm

107.303.1 BREITE der Bewegungsfläche rechts neben dem Bett: 90 cm

107.303.2 TIEFE der Bewegungsfläche rechts neben dem Bett: 170 cm

107.304 Das Bett ist nicht auf einer Längsseite in seiner gesamten Tiefe und in einer Höhe von mind. 15 cm unterfahrbar.

107.305 Maximale Höhe des Bettes: 50 cm

107.308 Breite des Bettes: 180 cm

107.307 Es ist mindestens eine frei verfügbare Steckdose in der Nähe des Bettes vorhanden.

107.602 Visitenkarten Anschrift und Telefonnummer des Hotels/der Ferienwohnung liegen an der Rezeption sichtbar aus.

107.603 Der Schlafräum und der Zimmerschlüssel/die Zimmerkarte sind weder mit der gleichen Farbe noch mit dem gleichen bildhaften Symbol gekennzeichnet.

107.604 Der Weg zum Schlafräum ist weder mit der gleichen Farbe noch mit dem gleichen bildhaften Symbol unterbrechungsfrei gekennzeichnet.

108 Badezimmer zu Zimmer 31



Badezimmer zu
Zimmer 31

??Julia Marmulla



Waschbecken

??Julia Marmulla



Badezimmer zu
Zimmer 31

©Julia Marmulla



Badezimmer zu
Zimmer 31

©Julia Marmulla

206.100 Tür zum Badezimmer

206.101 Ist die Tür eine Karussell- oder Rotationstür? Nein

206.103 Lichte Breite des Durchgangs: 93 cm

206.103.2 Art der Tür: Einflügel

206.104 Die Tür wird mit eigenem Kraftaufwand geöffnet.

206.105 Die Tür bzw. der Türrahmen ist nicht visuell kontrastreich zur Umgebung abgesetzt.

206.106 Sind Glastüren (Ganzglastüren) mit Sicherheitsmarkierungen in Höhe von 40–70 cm und 120–160 cm gekennzeichnet? Nicht Anwendbar

206.109.1 BREITE der kleineren Bewegungsfläche vor/hinter der Tür: 200 cm

206.109.2 TIEFE der kleineren Bewegungsfläche vor/hinter der Tür: 120 cm

206.108 Höhe der Türschwelle: 0 cm

108.105 Die Tür öffnet nach außen.

108.200 WC

108.202 Tiefe der WC-Schüssel: 55 cm

108.203.1 BREITE der Bewegungsfläche links neben dem WC: 120 cm

108.203.2 TIEFE der Bewegungsfläche links neben dem WC: 55 cm

108.204.1 BREITE der Bewegungsfläche rechts neben dem WC: 40 cm

108.204.2 TIEFE der Bewegungsfläche rechts neben dem WC: 55 cm

- 108.205 BREITE der Bewegungsfläche vor dem WC: 200 cm
- 108.205 TIEFE der Bewegungsfläche vor dem WC: 150 cm
- 108.206 Höhe des Toilettensitzes: 45 cm
- 108.207 Es ist ein Haltegriff links vom WC vorhanden.
- 108.208 Höhe des linken Haltegriffes: 77 cm
- 108.209 Länge des linken Haltegriffes: 85 cm
- 108.210 Der Haltegriff links vom WC ist hochklappbar.
- 108.211 Es ist ein Haltegriff rechts vom WC vorhanden.
- 108.212 Höhe des rechten Haltegriffes: 77 cm
- 108.213 Länge des rechten Haltegriffes: 45 cm
- 108.214 Der Haltegriff rechts vom WC ist nicht hochklappbar.
- 108.215 Es sind links und rechts vom WC Haltegriffe vorhanden.
- 108.215 Der Abstand zwischen dem linken und rechten Haltegriff beträgt 94 cm.

108.300 Waschbecken

- 108.301 BREITE der Bewegungsfläche vor dem Waschbecken: 200 cm
- 108.301 TIEFE der Bewegungsfläche vor dem Waschbecken: 120 cm
- 108.302 Höhe des Waschbeckens (Oberkante vorne): 82 cm
- 108.303 Das Waschbecken ist unterfahrbar in einer Höhe von 67 cm und einer Tiefe von mindestens 30 cm.
- 108.304 Der Spiegel ist im Stehen und Sitzen einsehbar.

108.400 Dusche

- 108.401 Höhenunterschied zwischen der Oberkante Duschplatz/Duschwanne und dem angrenzenden Bodenbereich: 0 cm
- 108.402 BREITE der Bewegungsfläche in der Dusche: 150 cm
- 108.402 TIEFE der Bewegungsfläche in der Dusche: 150 cm
- 408.403 Es ist ein Duschsitz vorhanden oder kann bei Bedarf bereitgestellt werden (fest installiert, klappbar, einhängbar oder mobil und stabil).
- 108.404 Es sind Haltegriffe in der Dusche vorhanden.
- 108.404 Die Haltegriffe sind nicht waagrecht.
- 108.405 Höhe der Duscharmatur: 112 cm
- 108.601 Es ist kein Alarmauslöser (Schnur, Knopf) vorhanden.

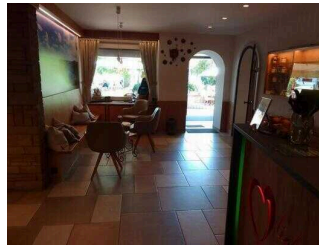
108.000 Anmerkungen für den Gast: Der fest installierte Haltegriff in der Dusche ist vertikal. Zusätzlich gibt es mobile Handgriffe mit Sauhnäpfe auf Anfrage.

109 Foyer im Haupthaus



Foyer im Haupthaus

(c)Julia Marmulla



Foyer im Haupthaus

(c)Julia Marmulla

206.100 Tür zum Raum

206.101 Ist die Tür eine Karussell- oder Rotationstür? Nein

206.103 Lichte Breite des Durchgangs: 92 cm

206.103.2 Art der Tür: Einflügel

206.104 Die Tür wird mit eigenem Kraftaufwand geöffnet.

206.105 Die Tür bzw. der Türrahmen ist visuell kontrastreich zur Umgebung abgesetzt.

206.106 Sind Glastüren (Ganzglastüren) mit Sicherheitsmarkierungen in Höhe von 40–70 cm und 120–160 cm gekennzeichnet? Nicht Anwendbar

206.109.1 BREITE der kleineren Bewegungsfläche vor/hinter der Tür: 150 cm

206.109.2 TIEFE der kleineren Bewegungsfläche vor/hinter der Tür: 150 cm

206.108 Höhe der Türschwelle: 1,5 cm

109.215 BREITE des Raums: 6 m

109.215 TIEFE des Raums: 6 m

109.201 Breite des schmalsten Durchgangs im Raum: 150 cm

109.205 Es sind keine Hindernisse, z.B. in den Raum ragende Gegenstände, vorhanden.

109.209 Es sind Sitzgelegenheiten vorhanden.

109.210 Sind Sitzreihen vorhanden? Nein

109.211 Gibt es ausgewiesene Plätze für Rollstuhlfahrer (z.B. Kino, Theater, Stadion etc.)? Nein

109.206 Handelt es sich bei dem Raum um ein Foyer oder eine Hotelloobby? Ja

109.207 Das Ziel des Weges ist in Sichtweite.

116 Kochnische im Zimmer 31



Kochnische im
Zimmer 31

(c)Julia Marmulla

206.100 Tür zur Küche Nein

116.101 Breite des schmalsten Durchgangs in der Küche: 150 cm

116.102 BREITE der Küche: 3 m

116.102 TIEFE der Küche: 4 m

116.103 BREITE der Bewegungsfläche vor der Küchenzeile (Herd, Spüle): 150 cm

116.103 TIEFE der Bewegungsfläche vor der Küchenzeile (Herd, Spüle): 150 cm

116.104 Es sind keine Hindernisse, z.B. in den Raum ragende Gegenstände, vorhanden.

116.109 Der (Ess-)Tisch ist nicht bzw. nur eingeschränkt unterfahrbar.

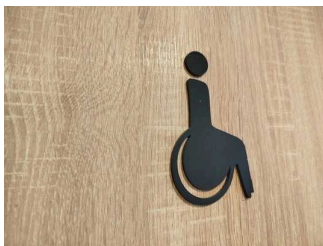
116.106 Die Anrichte/Arbeitsfläche ist nicht unterfahrbar.

116.106 Die Spüle ist nicht unterfahrbar.

116.106 Der Herd ist nicht unterfahrbar.

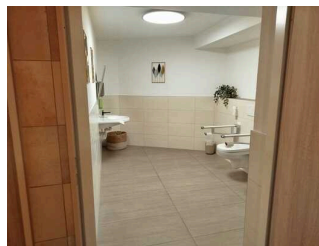
116.000 Anmerkungen für die Prüfstelle: 116.109: h 65.

118 WC im Haupthaus



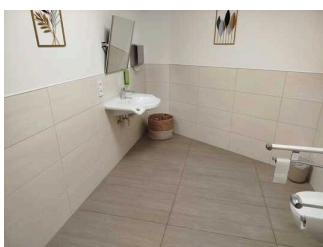
Beschilderung

©Julia Marmulla



Sicht ins WC

©Julia Marmulla



Waschbecken

©Julia Marmulla



WC

©Julia Marmulla



Tür

©Julia Marmulla

Es ist kein für Menschen mit Behinderung konzipiertes WC vorhanden. Nein

206.100 Tür zum öffentlichen WC

206.101 Ist die Tür eine Karussell- oder Rotationstür? Nein

206.103 Lichte Breite des Durchgangs: 93 cm

206.103.2 Art der Tür: Einflügel

206.104 Die Tür wird mit eigenem Kraftaufwand geöffnet.

206.105 Die Tür bzw. der Türrahmen ist nicht visuell kontrastreich zur Umgebung abgesetzt.

206.106 Sind Glastüren (Ganzglastüren) mit Sicherheitsmarkierungen in Höhe von 40–70 cm und 120–160 cm gekennzeichnet? Nicht Anwendbar

206.109.1 BREITE der kleineren Bewegungsfläche vor/hinter der Tür: 150 cm

206.109.2 TIEFE der kleineren Bewegungsfläche vor/hinter der Tür: 150 cm

206.108 Höhe der Türschwelle: 0 cm

118.101 Die Tür öffnet nach außen.

118.102 Die WC-Tür ist ohne Schlüssel zu öffnen.

118.200 WC

118.201 Es ist ein Unisex-WC vorhanden.

118.202 Es ist ein WC für Menschen mit Behinderung vorhanden.

118.204 Tiefe der WC-Schüssel: 56 cm

118.205.1 BREITE der Bewegungsfläche LINKS neben dem WC: 120 cm

118.205.2 TIEFE der Bewegungsfläche LINKS neben dem WC: 56 cm

118.206.1 BREITE der Bewegungsfläche RECHTS neben dem WC: 150 cm

118.206.2 TIEFE der Bewegungsfläche RECHTS neben dem WC: 56 cm

118.207.1 BREITE der Bewegungsfläche vor dem WC: 200 cm

118.207.2 TIEFE der Bewegungsfläche vor dem WC: 178 cm

118.208 Höhe des Toilettensitzes: 48 cm

118.209 Es ist ein Haltegriff links vom WC vorhanden.

118.210 Höhe des linken Haltegriffes: 77 cm

118.211 Länge des linken Haltegriffes: 70 cm

118.212 Der Haltegriff links vom WC ist hochklappbar.

118.213 Es ist ein Haltegriff rechts vom WC vorhanden.

118.214 Höhe des rechten Haltegriffes: 77 cm

118.215 Länge des rechten Haltegriffes: 70 cm

118.216 Der Haltegriff rechts vom WC ist hochklappbar.

118.217 Es sind links und rechts vom WC Haltegriffe vorhanden.

118.217 Der Abstand zwischen dem linken und dem rechten Haltegriff beträgt 68 cm.

118.300 Waschbecken

118.301.1 BREITE der Bewegungsfläche vor dem Waschbecken: 200 cm

118.301.2 TIEFE der Bewegungsfläche vor dem Waschbecken: 178 cm

118.302 Höhe des Waschbeckens (Oberkante vorne): 84 cm

118.303 Das Waschbecken ist unterfahrbar in einer Höhe von 67 cm und einer Tiefe von mindestens 30 cm.

118.304 Der Spiegel ist im Sitzen einsehbar.

118.400 Liege (Stand-/Klappliege – kein Kinderwickeltisch) Nein

118.402 Alarmauslöser Ja

118.501.1 Es ist eine Schnur als Alarmauslöser vorhanden.

118.501.2 Höhe des Alarmauslösers vom Boden: 3 cm

118.888 Handelt es sich um eine "Toilette für Alle" der Stiftung Leben pur? Nein

121 Alarm/Hilfsmittel



Alarm/Hilfsmittel

©Julia Marmulla

121.101 Es gibt einen Alarm.

121.102 Es gibt keinen optisch deutlich wahrnehmbaren Alarm.

121.(204) Gibt es einen oder mehrere Aufzüge? Nein

121.201 Gibt es einen Counter/eine Rezeption? Ja

121.201 Es gibt keine induktive Höranlage am Schalter/Tresen/an der Rezeption.

121.202 Gibt es andere (Tagungs-) Räume? Nein

107.000 Gibt es Schlafräume/Schlafzimmer? Ja

107.000 Es gibt insgesamt 1 barrierefrei konzipierte Zimmer im Betrieb.

121.301 Assistenzhunde (Begleithunde, Blindenführhunde etc.) dürfen in alle relevanten Bereiche/Räume des Betriebes/Angebotes mitgebracht werden.

121.401 Es werden Hilfsmittel angeboten.

121.401.1 Rollator, Lesehilfen (Lesebrille, Lupen etc.), Andere Hilfsmittel,

121.401.2 Andere angebotene Hilfsmittel: mobile Haltegriffe mit Saugnäpfe

121.402 Gibt es eine barrierefreie Homepage, die geprüft oder zertifiziert wurde (Nachweis z.B. BIK 95 usw. muss vorliegen)? Nein

106.502 Gibt es eine Speisekarte? Ja

106.502 Es ist keine Speisekarte in Brailleschrift oder auf einer barrierefreien Internetseite verfügbar.

107.408 Gibt es Schlafräume (in Hotel, Pension, Ferienwohnung etc.)? Ja

107.408 Es wird W-LAN angeboten.

117.207 Sind weitläufige Ausstellungsräume mit Exponaten vorhanden? Nein

121.301.1 Werden Führungen für Menschen mit Behinderung angeboten?

(HINWEIS: Bei Antwort "Ja" bitte einen Teilbereich Führungen anlegen und den Modulbogen 301 Führungen komplett ausfüllen) Nein

123 Außenterrasse am Haupthaus

Tür zur Außengastronomie: Nein

Der Weg / die Fläche ist von der Oberflächenbeschaffenheit her nicht erschütterungsarm und leicht begeh- und befahrbar (z.B. Asphalt, engfugige Platten, etc.).

Die Fläche der Außengastronomie ist etwa 12 m x 12 m groß (Tiefe x Breite).

Der schmalste Durchgang in der Außengastronomie ist 120 cm breit.

Es sind keine Hindernisse, z.B. in den Raum / die Außengastronomiefläche ragende Gegenstände, vorhanden.

Es sind unterfahrbare Tische (Maximalhöhe 80 cm, Unterfahrbarkeit in einer Höhe von 67 cm und einer Tiefe von 30 cm) vorhanden.

Es sind 8 unterfahrbare Tische (Maximalhöhe 80 cm, Unterfahrbarkeit in einer Höhe von 67 cm mit einer Tiefe von mind. 30 cm) vorhanden.

Es sind Tische vorhanden, an denen keine Gegenstände das Gesichtsfeld bzw. den Blickkontakt mit dem gegenüber Sitzenden stören.

Es gibt eine Speise-/Getränkekarte.

Die Schrift der Speise-/Getränkekarte ist schnörkellos und visuell kontrastreich gestaltet.

Es ist keine Speise-/Getränkekarte in Großschrift vorhanden.

Es ist keine Speise-/Getränkekarte in Brailleschrift vorhanden.

Es ist keine Speisekarte mit Bildern vorhanden und die Speisen werden nicht sichtbar präsentiert.

Die Speise-/Getränkekarte wird nicht auf einer barrierefreien Website dargestellt.

Speisen/Getränke werden durch Servicekräfte an den Platz gebracht.

130 Visuell taktile Gestaltung

130.100 Teil 1: Bedienelemente (z.B. Türgriffe, Lichtschalter, Steckdosen, Notruftaster) Ja

130.001 Die Bedienelemente (z.B. Türgriffe, Lichtschalter, Notruftaster) sind im gesamten Gebäude/Objekt taktil erfassbar.

130.002 Die Bedienelemente (z.B. Türgriffe, Lichtschalter, Notruftaster) sind teilweise visuell kontrastreich gestaltet.

130.200 Teil 2: Gehbahnen in Fluren, Gängen, Wegen, Räumen Ja

130.003 Die Gehbahnen in Fluren/Wegen/Gängen sind teilweise visuell kontrastreich zur Umgebung abgesetzt.

130.004 Die Gehbahnen in Fluren/Wegen/Gängen sind teilweise mit taktil erfassbaren Markierungen gekennzeichnet oder die Wände oder andere bauliche Elemente können teilweise zur Orientierung genutzt werden.

130.300 Teil 3: Beleuchtung/Ausleuchtung Ja

130.005 Alle erhobenen und für den Gast nutzbaren Bereiche (Eingangsbereich, Kasse/Tresen, Schlafräume, Flure, Gänge) sind gut, d.h. hell und blendfrei, ausgeleuchtet.

130.400 Teil 4: Beschilderung (zur Orientierung) Nein

WIRD von DSFT-PRÜFSTELLE beantwortet! Nein

Weg außen

201 Weg vom Parkplatz am Nebengebäude zum Eingang des Haupthauses (Rezeption)



Weg, Teil 1

(c)Julia Marmulla



Weg, Teil 2

(c)Julia Marmulla

201.101 Breite des Weges: 200 cm

201.102 Länge des Weges: 80 m

201.103 Der Weg ist von der Oberflächenbeschaffenheit her erschütterungsarm und leicht begeh- und befahrbar (z.B. Asphalt, engfugige Platten, etc.).

201.107 Sind Umlaufschranken vorhanden? Nein

201.109 Sind Poller vorhanden? Nein

201.111.1 Wird die lichte Breite des Weges durch Ausstattungsgegenstände eingeschränkt? Nein

201.112 Maximale Längsneigung des Weges: 12 %

201.113 Maximale Längsneigung über eine Strecke von 5 m.

201.116 Es sind keine Sitzgelegenheiten vorhanden.

201.117 Es ist keine Gehwegbegrenzung vorhanden.

201.119 Weder ist das Ziel des Weges in Sichtweite, noch gibt es ein unterbrechungsfreies Wegeleitsystem oder Wegezeichen in sichtbarem Abstand.

201 Weg vom Parkplatz am Nebengebäude zu den Eingängen zum Zimmer 31



Weg vom Parkplatz
am Nebengebäude zu
den Eingängen zum
Zimmer 31

(c)Julia Marmulla

201.101 Breite des Weges: 200 cm

201.102 Länge des Weges: 15 m

201.103 Der Weg ist von der Oberflächenbeschaffenheit her erschütterungsarm und leicht begeh- und befahrbar (z.B. Asphalt, engfugige Platten, etc.).

201.107 Sind Umlaufschranken vorhanden? Nein

201.109 Sind Poller vorhanden? Nein

201.111.1 Wird die lichte Breite des Weges durch Ausstattungsgegenstände eingeschränkt? Nein

201.112 Maximale Längsneigung des Weges: 3 %

201.113 Maximale Längsneigung über eine Strecke von 10 m.

201.116 Es sind keine Sitzgelegenheiten vorhanden.

201.117 Es ist keine Gehwegbegrenzung vorhanden.

201.119 Das Ziel des Weges ist in Sichtweite.

202 Stufen im Eingang zum Haupthaus



Stufen im Eingang
zum Haupthaus

(c)Julia Marmulla

202.101.1 Vorhandene Schwellen/Stufen: 1

201.101.2 Höhe der Schwellen/Stufen: 13 cm

202.102 Die Treppe hat gerade Läufe.

202.103 Die Treppe hat keinen Handlauf.

202.104 Es sind keine Handläufe vorhanden.

202.105 Es sind keine taktilen Informationen zum Stockwerk am Anfang und am Ende der Treppenläufe vorhanden.

202.106 Die Stufen sind nicht visuell kontrastreich gestaltet.

202.107 Es besteht kein visueller Kontrast zwischen dem Fußbodenbelag und Treppenauf- oder abgängen.

202.108 Es besteht kein taktiler Kontrast zwischen dem Fußbodenbelag und Treppenauf- oder abgängen.

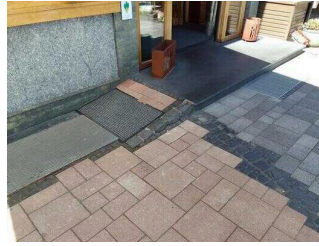
202.109 Die Treppe ist hell und blendfrei ausgeleuchtet.

203 Rampe im Eingang zum Haupthaus



Rampe im Eingang zum Haupthaus

(c)Julia Marmulla



Rampe im Eingang zum Haupthaus

(c)Julia Marmulla

203.000 Es ist eine gebaute Rampe / ein Rampenbauwerk vorhanden! Ja

203.101 Maximale Längsneigung der Rampe: 15 %

203.102 Geringste nutzbare Laufbreite: 100 cm

203.103 Länge des längsten Rampenlaufs: 1 m

203.104.1 Gibt es ein oder mehrere Zwischenpodeste? Nein

203.104.2 Mindestlänge der Zwischenpodeste: 0 cm

203.109 Die Rampe hat einschließlich ggf. vorhandener Podeste eine Gesamtlänge von 1 m.

203.105 Die Rampe hat keinen Handlauf.

203.106 Es sind keine Handläufe vorhanden.

203.107.1 BREITE der Bewegungsfläche vor der Rampe: 200 cm

203.107.2 TIEFE der Bewegungsfläche vor der Rampe: 200 cm

203.108.1 BREITE der Bewegungsfläche am Ende der Rampe: 120 cm

203.108.2 TIEFE der Bewegungsfläche am Ende der Rampe: 200 cm

203.000 203.103: Richt wären 85 cm

Flur/Weg/Gang innen

205 Flur im EG des Haupthaus: Eingang – Foyer/Rezeption – alle Gästeräume

205.101 Länge des Flurs/Weges/Ganges: 20 m

205.102 Mindestbreite des Flurs/Weges/Ganges: 150 cm

205.118 Vorhandene Durchgänge sind mindestens 88 cm breit.

205.111.1 Es sind keine Hindernisse, z.B. in den Weg ragende Gegenstände, vorhanden.

205.115 Das Ziel des Weges ist in Sichtweite. Es gibt ein unterbrechungsfreies Wegeleitsystem.

205 WC-Flur

205.101 Länge des Flurs/Weges/Ganges: 6 m

205.102 Mindestbreite des Flurs/Weges/Ganges: 140 cm

205.118 Vorhandene Durchgänge sind mindestens 88 cm breit.

205.111.1 Es sind keine Hindernisse, z.B. in den Weg ragende Gegenstände, vorhanden.

205.115 Das Ziel des Weges ist in Sichtweite. Es gibt ein unterbrechungsfreies Wegeleitsystem.

206 Haupthaus: Tür zwischen Rezeption und WC-Flur



Haupthaus: Tür zwischen Rezeption und WC-Flur

©Julia Marmulla



Haupthaus: Tür zwischen Rezeption und WC-Flur

©Julia Marmulla

206.101 Ist die Tür eine Karussell- oder Rotationstür? Nein

206.103 Lichte Breite des Durchgangs: 89 cm

206.103.2 Art der Tür: Einflügel

206.104 Die Tür wird mit eigenem Kraftaufwand geöffnet.

206.105 Die Tür bzw. der Türrahmen ist nicht visuell kontrastreich zur Umgebung abgesetzt.

206.106 Sind Glastüren (Ganzglastüren) mit Sicherheitsmarkierungen in Höhe von 40–70 cm und 120–160 cm gekennzeichnet? Nicht Anwendbar

206.109.1 BREITE der kleineren Bewegungsfläche vor/hinter der Tür: 200 cm

206.109.2 TIEFE der kleineren Bewegungsfläche vor/hinter der Tür: 134 cm

206.108 Höhe der Türschwelle: 0 cm

206.000 Anmerkungen für die Prüfstelle: 206.103: 89,5

100 Bushaltestelle

100.101 Die Bushaltestelle "Kirche" ist circa 180 m entfernt.

302 (150) Allergien und Nahrungsmittelunverträglichkeiten

100 Marita Schild-Mölder

100 25.02.2017

Modul All. Allgemeines

150.101 Nichtraucherzonen im Betrieb. Nein

150.101 Kompletter Betrieb rauchfrei.

150.108 Nichtraucherzimmer verfügbar.

150.106 Allergologisch und dermatologisch unbedenkliche Körperpflegeprodukte (z.B. Seife, Shampoo, Cremé) verfügbar.

150.107 Möglichkeit, Medikamente kühl zu lagern.

Fachkompetenz

150.103 Mitarbeiter (inkl. Servicepersonal und Küchenkräfte) sind über die Ausrichtung des Betriebes auf Personen mit Allergien und Unverträglichkeiten informiert und berücksichtigen dies bei der täglichen Arbeit.

150.104 Mitarbeiter sind für den Umgang mit Personen mit Allergien geschult. Nein

Tierhaarallergiker

150.201 Keine Tiere im Betrieb und dessen unmittelbaren Umfeld. Nein

150.202 Mitbringen von Tieren (auch Assistenzhunden) ist untersagt. Nein

150.204 Haustierfreie Zimmer verfügbar.

Pollenallergiker

150.301 Stets aktuelle Informationen über den jahreszeitlichen Verlauf des Pollenflugs der Region.

150.304 Pollengitter für Schlafzimmer verfügbar. Nein

Hausstaubmilbenallergiker

150.401 Kurzfloriger Teppich in zugänglichen Bereichen. Nein

150.402 Boden wird täglich gesaugt. Nein

150.403 Es werden Staubsauger mit HEPA-Filtern verwendet. Nein

150.404 Glatter Bodenbelag in zugänglichen Bereichen.

150.405 Boden wird täglich feucht gewischt.

150.407 Allergenundurchlässige Schutzbezüge (Encastings) für Matratzen, Bettdecken und Kopfkissen vorhanden.

150.408 Allergikergerechte Bettdecken und Kopfkissen ohne Daunen vorhanden.

Spezieller Ernährungsbedarf

150.102 Informationen für Allergiker und Gäste mit speziellem Ernährungsbedarf (z.B. Restaurants, Reformhäuser) vorhanden.

- 150.501 Angaben zu den Inhaltsstoffen der verwendeten Nahrungsmittel (auch auf Anfrage).
- 150.502 Möglichkeit, Speisen dem Bedarf entsprechend individuell nach Menge zusammenzustellen.
- 150.503 Zwischenmahlzeiten auch außerhalb der vorgesehenen Essenszeiten.
- 150.504 Biokost: auf Wunsch
- 150.505 Von Geschmacksverstärkern freie Kost: mindestens 1 Hauptgericht auf der Speisekarte
- 150.507 Fruktosefreie Kost: auf Wunsch
- 150.508 Von Hauptallergenen freie Kost: auf Wunsch
- 150.509 Laktosefreie Kost: auf Wunsch
- 150.510 Vegetarische Kost: mindestens 1 Hauptgericht auf der Speisekarte
- 150.511 Vegane Kost: mindestens 1 Hauptgericht auf der Speisekarte
- 150.514 Angaben zum Alkoholgehalt der Speisen: auf Nachfrage
- 150.515 Hinweise, dass das Personal bei Allergien und Nahrungsmittelunverträglichkeiten zur Verfügung steht: auf der Speisekarte
- 150.516 Hinweise zu Allergien und Nahrungsmittelunverträglichkeiten: auf Nachfrage