

Kurzbericht



Hotel Schneider am Maar

Hotel Schneider am Maar

Maarstr. 22
54552 Schalkenmehren

Tel: +49 6592 95510
Fax: +49 6592 955140

info@hotelschneider.de
<https://hotelschneider.de/>

Herzlich willkommen!

Unser Eifel-Wanderhotel direkt am Schalkenmehrener Maar, bietet die perfekte Kombination aus **Wohlfühl-, Wellness- und Aktivurlaub**. Schon unsere Eltern und deren Eltern und auch deren Eltern...haben ihr Herz an das Gastgewerbe verloren! Bei uns ist das nicht anders. **Seit 1868** verfolgen wir die Passion unser Zuhause zu Ihrem Zuhause zu machen. Wir möchten das Sie sich bei uns wohlfühlen und gerne wieder zu uns kommen. ...und dann ist da noch die Liebe zu unserer Heimat – der wunderschönen Eifel mit der vom Vulkanismus geprägten Landschaft. Eine wundervolle Zeit sollen Sie bei uns verbringen!

PRÜFERGEBNIS

für

Hotel Schneider am Maar

54552 Schalkenmehren, Zertifikats-ID: PA-00269-2025



Dieses Angebot wurde nach den Kriterien
der bundesweiten Kennzeichnung

»Reisen für Alle«

eingestuft und ist berechtigt, im Zeitraum

Dezember 2025 – November 2028

die Auszeichnung

»Barrierefreiheit geprüft«

sowie die dazu gehörigen Piktogramme zu führen
und vertragsgemäß zu nutzen.

Überblick

- Regionalmarke EIFEL – regionaler Wareneinkauf
- Eifeler Küche
- Vegetarisch/Vegan möglich
- Große Sonnenterrasse
- Traditionsreiches Haus in sechster Generation geführt

Barrierefreiheit auf einen Blick

- Parkplatz für Menschen mit Behinderung
- Ein barrierefrei konzipiertes Zimmer
- Gebäude stufenlos zugänglich
- Alle für den Gast nutzbaren und erhobenen Räume und Einrichtungen sind stufenlos oder über eine Rampe erreichbar
- 80 cm Mindestbreite aller Durchgänge/Türen
- WC für Menschen mit Behinderung
- Schwellenlose, große Dusche
- Duschstuhl oder –sitz vorhanden
- Assistenzhunde willkommen

Informationen für Menschen mit Gehbehinderung und Rollstuhlfahrer

Alle prüfrelevanten Bereiche erfüllen die Qualitätskriterien der Kennzeichnung „**Barrierefreiheit geprüft – teilweise barrierefrei für Menschen mit Gehbehinderung und Rollstuhlfahrer**“.

Einige **Hinweise zur Barrierefreiheit** haben wir nachfolgend zusammengestellt. Detaillierte Angaben finden Sie im Prüfbericht.

- Es ist ein Parkplatz für Menschen mit Behinderung vorhanden.
- In 180 m Entfernung befindet sich die Bushaltestelle Kirche.
- Alle für den Gast nutzbaren und erhobenen Räume und Einrichtungen sind stufenlos/ ebenerdig oder über eine Rampe zugänglich.
- Es liegen keine Neigungen von mehr als 15 % vor.
- Alle für den Gast nutzbaren und erhobenen Türen/Durchgänge und Wege sind mindestens 80 cm breit.
- Der Rezeptionstresen ist 78 cm hoch.
- Es ist ein barrierefrei konzipiertes Zimmer vorhanden.
- Das WC auf dem Zimmer ist von einer Seite aus anfahrbar (mindestens 80 cm). Es ist ein klappbarer Haltegriff auf der anfahrbaren Seite des WCs vorhanden.
- Das Waschbecken ist unterfahrbar und der Spiegel ist auch im Sitzen einsehbar.
- Der Zugang zur Dusche erfolgt schwellenlos. Ein Haltegriff und ein Duschstuhl sind vorhanden.
- Im Speiseraum sind Tische vorhanden, die max. 80 cm hoch und in einer Höhe von 67 cm und einer Tiefe von 30 cm unterfahrbar sind.
- Die Arbeitsfläche in der Küche, die Spüle und der Herd sind nicht unterfahrbar.
- Der Esstisch/Tisch ist eingeschränkt unterfahrbar.
- Es ist ein öffentliches WC für Menschen mit Behinderung vorhanden, welches beidseitig anfahrbar ist (mindestens 80 cm). Es sind links und rechts vom WC klappbare Haltegriffe vorhanden.

Informationen für Menschen mit Hörbehinderung und gehörlose Menschen

Einige **Hinweise zur Barrierefreiheit** haben wir nachfolgend zusammengestellt. Detaillierte Angaben finden Sie im Prüfbericht.

- Es gibt keinen optisch deutlich wahrnehmbaren Alarm.
- Es gibt keine induktive Höranlage.

- In der Gastronomie sind Tische mit heller und blendfreier Beleuchtung vorhanden, an denen keine Lampen stehen oder hängen, die das Gesichtsfeld bzw. den Blickkontakt stören.
- Es ist mindestens eine frei verfügbare Steckdose in der Nähe des Bettes vorhanden.
- Das Klingeln oder Anklopfen an die Zimmertür wird nicht durch ein Blinksignal angezeigt, welches in allen Räumen wahrgenommen werden kann.
- Es wird W-LAN angeboten.

Informationen für Menschen mit Sehbehinderung und blinde Menschen

Einige **Hinweise zur Barrierefreiheit** haben wir nachfolgend zusammengestellt. Detaillierte Angaben finden Sie im Prüfbericht.

- Assistenzhunde sind willkommen.
- Der Eingangsbereich ist visuell kontrastreich gestaltet.
- Die Beschilderung (zur Orientierung) ist in gut lesbarer und kontrastreicher Schrift gestaltet.
- Alle erhobenen und für den Gast nutzbaren Bereiche sind hell und blendfrei ausgeleuchtet.
- Die Schrift der Speisekarte ist schnörkellos und visuell kontrastreich gestaltet.
- Informationen sind nicht in Relief- oder Brailleschrift verfügbar.

Informationen für Gäste mit kognitiven Beeinträchtigungen

Einige **Hinweise zur Barrierefreiheit** haben wir nachfolgend zusammengestellt. Detaillierte Angaben finden Sie im Prüfbericht.

- Der Name des Hotels ist von außen klar erkennbar.
- Es ist kein farbliches oder bildhaftes Leitsystem vorhanden.
- Es gibt keine Informationen in Leichter Sprache.

Bildergalerie

Wir haben für Sie einige Fotos aus dem Betrieb / Angebot zusammengestellt. In den Detailberichten finden Sie weitere Fotos.



Allgemeiner Parkplatz
an der Maarstraße

??) Julia Marmulla



Parkplatz am
Nebengebäude

© Julia Marmulla



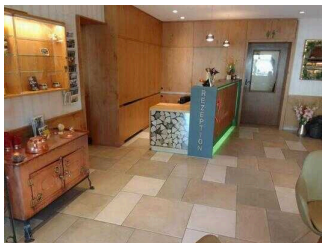
Eingang zum
Haupthaus

(c) Julia Marmulla



Rezeption im
Haupthaus

(c) Julia Marmulla



Rezeption im
Haupthaus

(c) Julia Marmulla



Gasträume im
Haupthaus

© Julia Marmulla



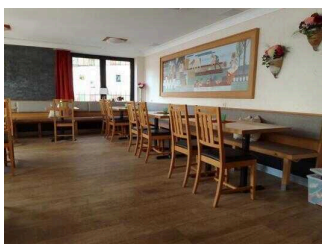
Gasträume im
Haupthaus

© Julia Marmulla



Gasträume im
Haupthaus

© Julia Marmulla



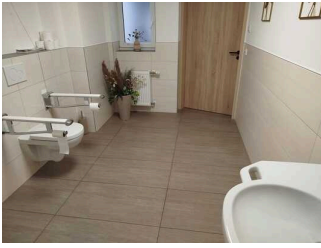
Gasträume im
Haupthaus

(c) Julia Marmulla



WC im Haupthaus

© Julia Marmulla



WC im Haupthaus

©Julia Marmulla



**Zimmer 31 im
Nebengebäude**

(c)Julia Marmulla



**Zimmer 31 im
Nebengebäude**

(c)Julia Marmulla

Informationen zum Kennzeichnungssystem „Reisen für Alle“

Alle nach „Reisen für Alle“ **zertifizierten Betriebe und Orte** erfüllen folgende Kriterien:

- Die Daten und Angaben zur Barrierefreiheit wurden von **externen, speziell geschulten Erhebern** vor Ort erhoben und geprüft. Es handelt sich um keine Selbsteinschätzung.
- Die Daten zur Barrierefreiheit liegen **im Detail** vor und können von Gästen eingesehen werden.
- Mindestens ein Mitarbeiter hat an einer **Schulung** zum Thema „**Barrierefreiheit als Komfort- und Qualitätsmerkmal**“ teilgenommen.

Die Kennzeichnung – Erläuterung der Logos und Piktogramme

Das Kennzeichen „**Information zur Barrierefreiheit**“ signalisiert, dass detaillierte und geprüfte Informationen zur Barrierefreiheit für alle Personengruppen vorliegen.



Das Kennzeichen „**Barrierefreiheit geprüft**“ basiert auf „Information zur Barrierefreiheit“ und bedeutet, dass zusätzlich die Qualitätskriterien für bestimmte Personengruppen teilweise oder vollständig erfüllt sind.



Die Kennzeichnung „**Barrierefreiheit geprüft**“ liegt in zwei Qualitätsstufen vor:

„**Barrierefreiheit geprüft: teilweise barrierefrei**“.

Die Qualitätskriterien sind für die dargestellte Personengruppe der Rollstuhlfahrer teilweise erfüllt, d. h. das Angebot ist für Rollstuhlfahrer teilweise barrierefrei. Das „i“ im Piktogramm signalisiert, dass man noch einmal genauer nachlesen sollte, ob das Angebot den eigenen Ansprüchen genügt.



„**Barrierefreiheit geprüft: barrierefrei**“.

Die Qualitätskriterien sind für die dargestellte Personengruppe der Rollstuhlfahrer erfüllt, d. h. das Angebot ist für Rollstuhlfahrer barrierefrei.



Es gibt Qualitätskriterien für **sieben Personengruppen** und für jede Personengruppe ein eigenes **Piktogramm**.

Menschen mit Gehbehinderung



Rollstuhlfahrer



Menschen mit Hörbehinderung



Gehörlose Menschen



Menschen mit Sehbehinderung



Blinde Menschen



Menschen mit kognitiven Beeinträchtigungen

